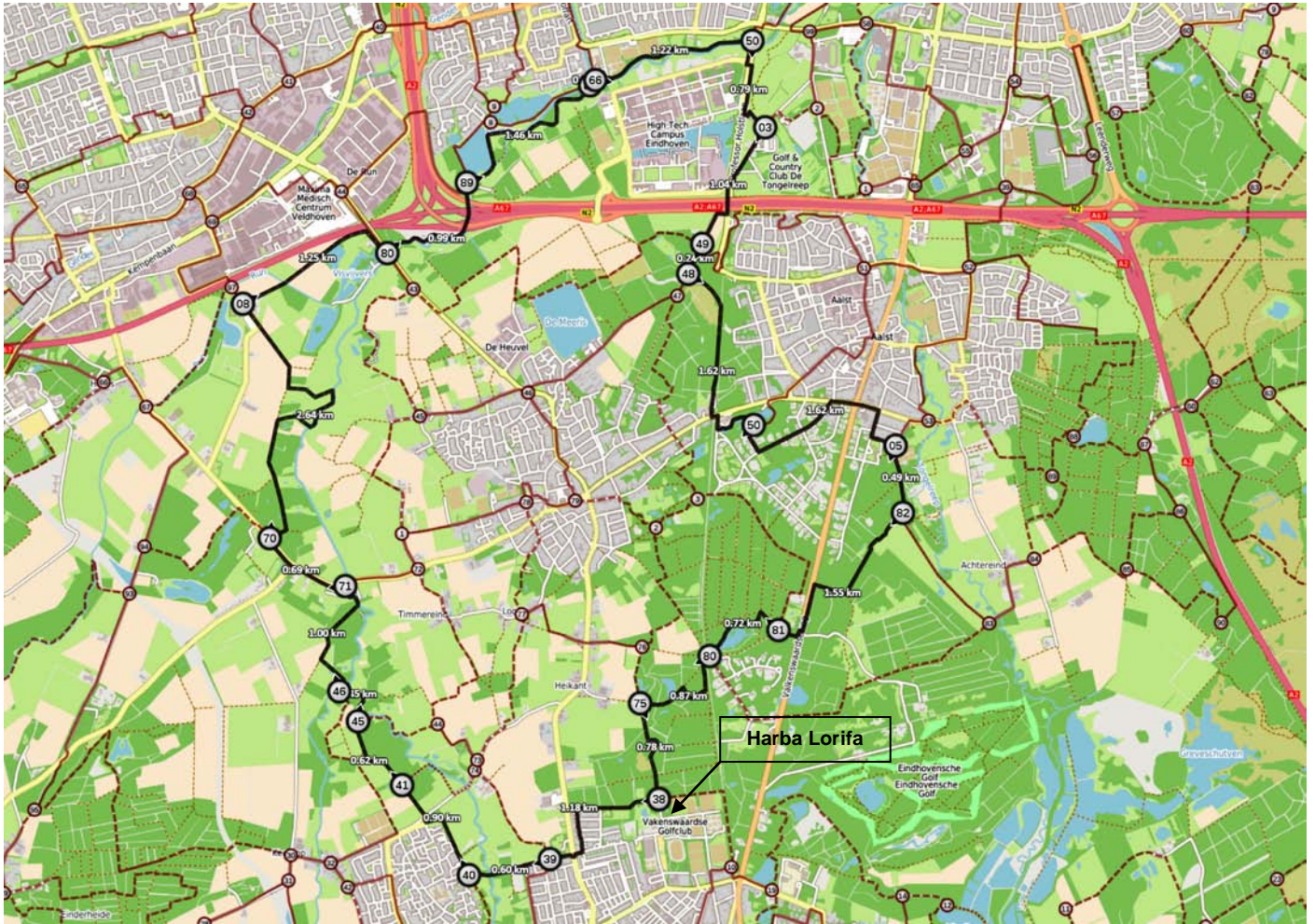


Wedertwandeling 23 km



Route

38 ⇒ 1.2 km ⇒ 39 ⇒ 0.6 km ⇒ 40 ⇒ 0.9 km ⇒ 41 ⇒ 0.6 km ⇒ 45 ⇒ 0.4 km ⇒ 46 ⇒ 1.0 km ⇒
71 ⇒ 0.7 km ⇒ 70 ⇒ 2.6 km ⇒ 08 ⇒ 1.3 km ⇒ 80 ⇒ 1.0 km ⇒ 89 ⇒ 1.5 km ⇒ 84 ⇒ 0.1 km ⇒
66 ⇒ 1.2 km ⇒ 50 ⇒ 0.8 km ⇒ 03 ⇒ 1.0 km ⇒ 49 ⇒ 0.2 km ⇒ 48 ⇒ 1.6 km ⇒ 50 ⇒ 1.6 km ⇒
05 ⇒ 0.5 km ⇒ 82 ⇒ 1.6 km ⇒ 81 ⇒ 0.7 km ⇒ 80 ⇒ 0.9 km ⇒ 75 ⇒ 0.8 km ⇒ 38

Totale lengte: 22.80 km

! LET OP:

- Langs de Dommel zitten irritant veel muggen. Zorg voor anti muggen middel.
- Punt 70 richting 08:
rechtsaf richting Dommel, vervolgen over grasland naar klaphek, langs de Dommel, op einde linksaf door klaphek, over grasland, door poort, rechtsaf op zandpad.
- Punt 89 tot 84:
via brugje over het water, voorbij vijver linksaf, water (Dommel) blijven volgen tot "groene" brug, linksaf over het water, rechtsaf op asfalt fietspad. (= punt 84).
- Knooppuntpaal 50 ligt op de grond, (einde fietspad) maar hier dan rechtsaf, richting punt 3 (is gemeld bij Vistit Brabant).

Op ieder knooppunt in het Brabantse wandelnetwerk, dat beheerd wordt door Visit Brabant, vind je de aanwijzing die je nodig hebt om je volgende knooppunt te bereiken.



Wanneer je van richting moet veranderen tussen twee knooppunten in, wordt dat aangegeven d.m.v. een groen schildje met een gele richtingspijl (ditmaal zonder nummer erin).

